

第 2 期

決 算 報 告 書

平成 31 年 4 月 1 日 から

令和 2 年 3 月 31 日 まで

合同会社さくらんぼ保育園

(法人番号:9410003003157)

貸借対照表

商号 合同会社さくらんぼ保育園

代表者 高橋 清明

令和 2年 3月31日現在

(単位：円)

科 目	金 額	科 目	金 額
(資 産 の 部)		(負 債 の 部)	
I 流 動 資 産	(10,293,577)	I 流 動 負 債	(847,478)
現金及び預金	10,293,577	未払法人税等	279,112
		預かり金	81,600
			486,766
II 固 定 資 産	(105,316,698)	II 固 定 負 債	(115,252,255)
有形固定資産	(97,982,250)	長期借入金	94,000,000
構築物	66,941,985	長期未払金	15,251,295
土地	2,300,265		6,000,960
	28,740,000		
無形固定資産	(0)		
		負債の部合計	116,099,733
		(純 資 産 の 部)	
投資その他の資産	(7,334,448)	I 社 員 資 本	(-489,458)
長期前払費用	7,334,448	1. 資 本	2,000,000
		2. 資 本 剰 余 金	(0)
		3. 利 益 剰 余 金	(△ 2,489,458)
		(1)その他利益剰余金	(-2,489,458)
		繰越利益剰余金	△ 2,489,458
III 繰 延 資 産	(0)	II 評 価 ・ 換 算 差 額 等	(0)
		純 資 産 の 部 合 計	-489,458
資産の部合計	115,610,275	負債・純資産の部合計	115,610,275

損益計算書

平成31年 4月 1日から
令和 2年 3月31日まで

商号 合同会社さくらんぼ保育園

(単位:円)

科 目	金 額		
I 売上高	42,072,800	42,072,800	42,072,800
II 売上原価	572,422	0	
食料	74,178		
衛生料	445,122	1,091,722	
卸		1,091,722	
高		0	1,091,722
費			40,981,078
計			
高			
益			
III 販売費及び一般管理費		42,660,298	42,660,298
IV 営業外収入		17	
雑収入		336,505	336,522
V 営業外費用		1,532,612	1,532,612
VI 経常損失			2,875,310
VII 特別利益		0	0
VIII 特別損失		0	0
税引前当期純損失			2,875,310
法人税、住民税及び事業税		81,600	81,600
当期純損失			2,956,910

販売費及び一般管理費の計算内訳

平成31年 4月 1日から
令和 2年 3月31日まで

(単位：円)

科 目	金 額
職 員 給 与	15,903,999
旅 費 交 通 費	530,800
車 両 報 酬	159,982
役 員 報 賞 与	11,277,920
職 員 福 利 費	2,392,000
法 定 福 生 費	4,588,306
厚 償 却 費	198,590
減 価 償 却 料	1,772,172
修 繕 費	871,228
事 務 用 繕 修 費	136,853
通 信 交 通 費	172,204
水 道 交 通 費	1,199,473
租 税 公 課	499,514
接 待 交 際 費	250,963
保 険 料	122,010
備 品 消 耗 品 費	66,840
支 払 手 数 料	584,119
諸 費	1,468,346
雑 費	5,350
合 計	459,629
	42,660,298

固定資産減価償却内訳明細書
(平成31年 4月 1日 ~ 令和 2年 3月31日)

商号：合同会社さくらんぼ保育園

【全登録資産】

印刷：令和 2年 6月15日(19:49)

(単位：円)

種別	固定資産コード	原価区分(%) 原・販・外	部門	名称 構造・細目	償却方法 数量	事業供用 年月日 取得価額	(5%相当額) 取得価額	期首帳簿価額	償却基礎金額	耐用 年数 償却 率	償却 期間	償却限度額			当期償却額	償却累計額	期末帳簿価額	摘要	
												普通償却限度額	特別償却限度額	合計					
				【建物(定額法)】															
	0000000001	0・100・0		保育園建物	定額法	H30. 8. 1	19,109,307	18,434,112	19,109,307	19年	12	1,012,793		1,012,793	1,012,793	1,687,988	17,421,319	中古資産(経過期間2年10月)	
	0000000013	0・100・0		保育園建物(増築)	定額法	R 2. 4. 1	35,704,212		35,704,212	22年	12				0	35,704,212			
				建物(定額法) 計			54,813,519	18,434,112	54,813,519			1,012,793	0	1,012,793	1,012,793	1,687,988	53,125,531		
							【開去資産の取得価額】 54,813,519	【期中買入額】 35,704,212	【期中定額額】 0			【売却損】 0	【売却益】 0	【売却時処分見込額】 0	【売却損】 0				
				【建物附属設備(定額法)】															
	0000000002	0・100・0		電気工事	定額法	H30. 8. 1	1,580,440	1,491,936	1,580,440	12年	12	132,756		132,756	132,756	221,260	1,359,180		
	0000000003	0・100・0		給排水衛生工事	定額法	H30. 8. 1	4,266,842	4,027,900	4,266,842	12年	12	358,414		358,414	358,414	597,356	3,669,486	中古資産(経過期間2年10月)	
	0000000014	0・100・0		電気設備工事(増築) 電気設備その他	定額法	R 2. 4. 1	3,031,563		3,031,563	15年	12				0	3,031,563			
	0000000015	0・100・0		給排水設備工事(増築)	定額法	R 2. 1. 1	5,756,225		5,756,225	15年	12				0	5,756,225			
				建物附属設備(定額法) 計			14,635,070	5,519,836	14,635,070			491,170	0	491,170	491,170	818,616	13,816,454		
							【開去資産の取得価額】 14,635,070	【期中買入額】 8,787,788	【期中定額額】 0			【売却損】 0	【売却益】 0	【売却時処分見込額】 0	【売却損】 0				
				【構築物(定額法)】															
	0000000004	0・100・0		サイン工事	定額法	H30. 8. 1	223,411	202,113	223,411	7年	12	31,947		31,947	31,947	53,245	170,166	中古資産(経過期間2年10月)	
	0000000005	0・100・0		外側排水工事	定額法	H30. 8. 1	1,560,239	1,480,147	1,560,239	13年	12	120,138		120,138	120,138	200,230	1,360,009	中古資産(経過期間2年2月)	
	0000000006	0・100・0		サイン工事(道路側)	定額法	H30. 8. 1	630,630	578,078	630,630	8年	12	78,828		78,828	78,828	131,380	499,250	中古資産(経過期間2年2月)	
	0000000007	0・100・0		フェンス	定額法	H30. 8. 1	333,000	308,136	333,000	9年	12	37,296		37,296	37,296	62,160	270,840	中古資産(経過期間0年9月)	
				構築物(定額法) 計			2,747,280	2,568,474	2,747,280			268,209	0	268,209	268,209	417,015	2,300,265		
							【開去資産の取得価額】 2,747,280	【期中買入額】 0	【期中定額額】 0			【売却損】 0	【売却益】 0	【売却時処分見込額】 0	【売却損】 0				

(注1) 償却累計額の合計の上段は期末所有資産のみの合計を表示しています。

(注2) 種類が機械及び装置の普通償却限度額の上段は、増加償却の割合と金額を表示しています。

(注3) 圧縮記帳を積立金方式で行っている場合は、TPS1000のメニュー「332 法人税・地方税ワーキングシートの入力」で、圧縮積立金取崩額を別表4に直接入力してください。

(注4) 改定償却率による計算を開始している資産は、「償却基礎金額」列の上段に「改定償却率」、下段に「改定取得価額」を表示しています。

固定資産減価償却内訳明細書
(平成31年 4月 1日 ~ 令和 2年 3月31日)

商号：合同会社さくらんぼ保育園

【全登録資産】

印刷：令和 2年 6月15日(19:49)

(単位：円)

種類	原価区分(原・販・外)	名称	償却方法	事業供用年月日	(5%相当額) 取得価額	期首帳簿価額	償却基礎金額	耐用年数	償却期間	償却限度額			当期償却額	償却累計額	期末帳簿価額	摘要
										普通償却限度額	特別償却限度額	合計				
		(種別合計)														
		建物			54,813,519	18,434,112	54,813,519			1,012,793	0	1,012,793	1,012,793	1,687,988	53,125,531	
		建物附属設備			14,635,070	5,519,836	14,635,070			491,170	0	491,170	491,170	818,616	13,816,454	
		構築物			2,747,280	2,568,474	2,747,280			268,209	0	268,209	268,209	447,015	2,300,265	
		合計			72,195,869	26,522,422	72,195,869			1,772,172	0	1,772,172	1,772,172	2,953,619	69,242,250	
		(償却方法別合計)														
		定額法			72,195,869	26,522,422	72,195,869			1,772,172	0	1,772,172	1,772,172	2,953,619	69,242,250	
		合計			72,195,869	26,522,422	72,195,869			1,772,172	0	1,772,172	1,772,172	2,953,619	69,242,250	

(注1) 償却累計額の合計の上段は期末所有資産のみの合計を表示しています。

(注2) 種類が機械及び装置の普通償却限度額の上段は、増加償却の割合と金額を表示しています。

(注3) 圧縮記帳を積立金方式で行っている場合は、TPS1000のメニュー「332 法人税・地方税ワーキングシートの入力」で、圧縮積立金取崩額を別表4に直接入力してください。

(注4) 改定償却率による計算を開始している資産は、「償却基礎金額」列の上段に「改定償却率」、下段に「改定取得価額」を表示しています。

第 1 期 - 第 2 期

経営分析報告書

平成 30 年 4 月 5 日から

令和 2 年 3 月 31 日まで

目 次

- 1 . 10 期比較要約貸借対照表
- 2 . 10 期比較自己資本グラフ
- 3 . 10 期比較変動損益計算書
- 4 . 10 期比較変動損益計算書グラフ
- 5 . 10 期比較科目別売上高推移グラフ
- 6 . 10 期比較総資本と借入金と償却前営業利益グラフ
- 7 . 10 期比較経営分析表
- 8 . 10 期比較企業格付推移グラフ (定量格付)
- 9 . 資金源泉使途対応表 (1)
- 10 . 資金源泉使途対応表 (2)

商
号 合同会社さくらんぼ保育園
(法人番号:9410003003157)

提
供 (有) 秋田経営総合研究所

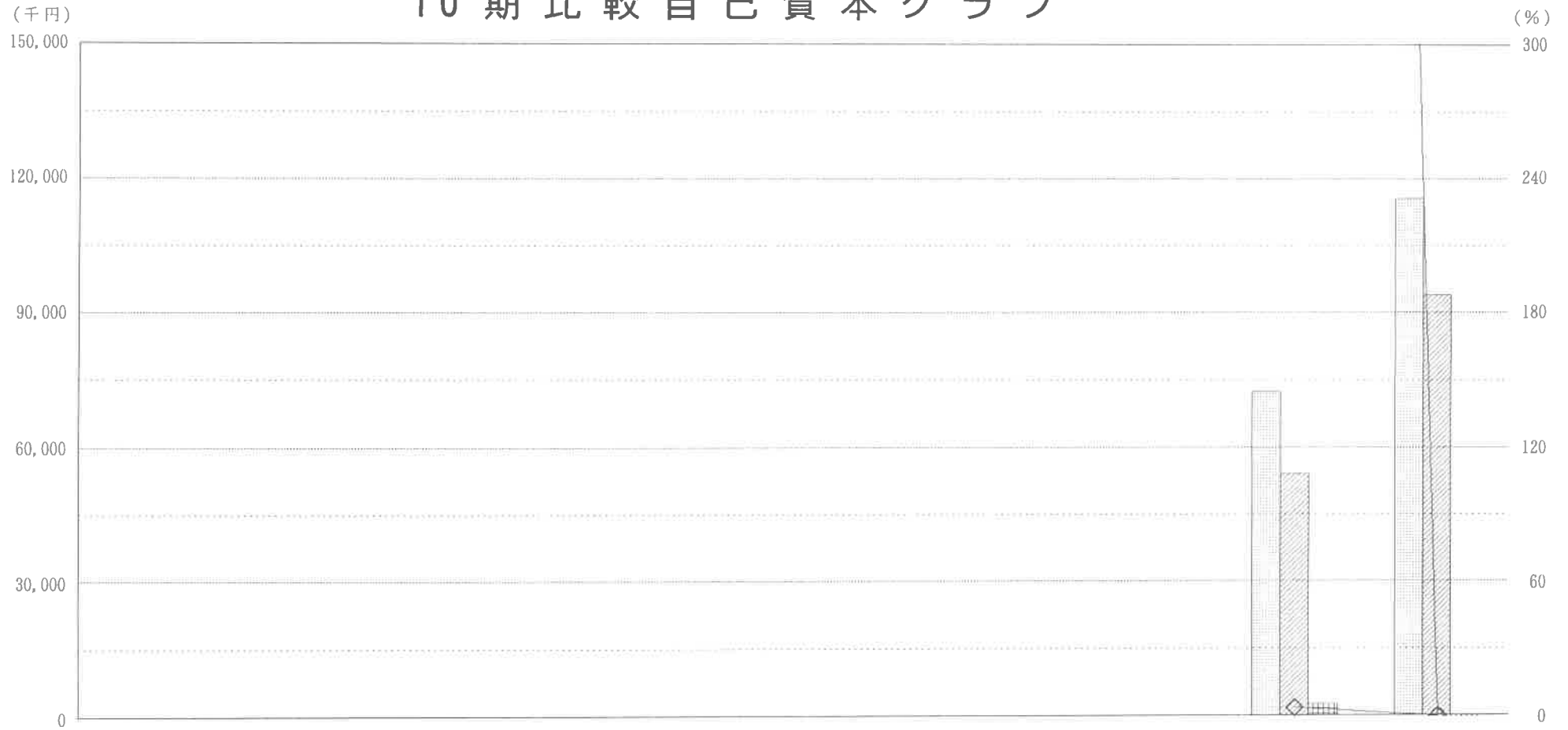
10期比較要約貸借対照表

(単位千円)

項 目		31年 3月	2年 3月	平均伸び率
流動資産	現金預金	6,888	10,293	149.4
	定期性預金	0	0	
	現金預金計	(9.5%) 6,888	(8.9%) 10,293	149.4
	受取手形等	0	0	
	売掛金	0	0	
	売上債権計	(0.0%) 0	(0.0%) 0	
	たな卸資産	(0.0%) 0	(0.0%) 0	
	短期貸付金 その他流動資産	0 0	0 0	
流動資産合計	(9.5%) 6,888	(8.9%) 10,293	149.4	
固定・繰延資産	土地	28,740	28,740	100.0
	その他有形固定資産	31,484	69,242	219.9
	有形固定資産計	60,224	97,982	162.7
	無形・投資等 繰延資産	5,271 0	7,334 0	139.1
	固定・繰延資産計	(90.5%) 65,496	(91.1%) 105,316	160.8
資産合計	(100.0%) 72,384	(100.0%) 115,610	159.7	
流動負債	支払手形等	0	0	
	買掛金	0	0	
	買入債務計	(0.0%) 0	(0.0%) 0	
	短期借入金等	0	0	
	割引手形等	0	0	
	短期借入債務計	(0.0%) 0	(0.0%) 0	
	未払金 未払法人税等 その他流動負債	0 234 477	0 81 765	34.8 160.4
流動負債合計	(1.0%) 712	(0.7%) 847	119.0	
固定負債	長期借入金等	(74.6%) 53,974	(81.3%) 94,000	174.2
	その他固定負債	15,230	21,252	139.5
	固定負債合計	(95.6%) 69,204	(99.7%) 115,252	166.5
負債合計	(96.6%) 69,916	(100.4%) 116,099	166.1	
純資産	社員資本	2,467	-489	-
	評価差額等・新株予約権	0	0	
	純資産合計	(3.4%) 2,467	(-) -489	-

注 前年比が平均伸び率を越える項目の金額に*印を表示しています。

10期比較自己資本グラフ



グラフ記号	項目	31年 3月	2年 3月	平均伸び率
■	総資本	72,384	115,610	
	(前年比)		(159.7%)	159.7
▨	有利子負債	53,974	94,000	
	(前年比)		(174.2%)	174.2
⊕	ギアリング比率	2,187.4	0.0	
	(差異)		-2,187.4	
■	自己資本	2,467	-489	
	(前年比)		(-)	-
◇	自己資本比率	3.4	-0.4	
	(差異)		-3.8	



10期比較変動損益計算書

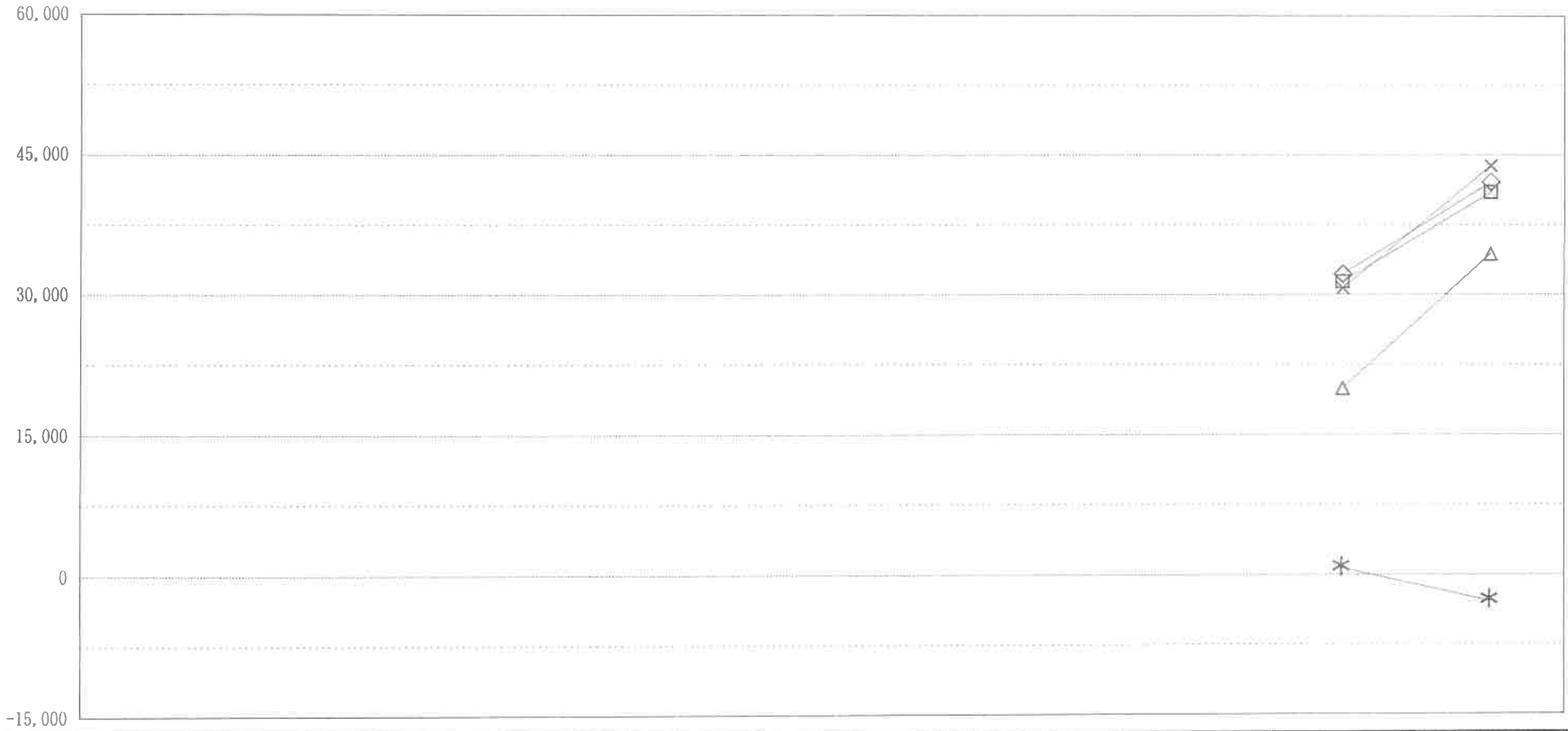
(単位千円)

勘定科目	勘定科目コード											30年4月	31年4月	前年比	平均
												31年3月まで	31年3月まで	2/31年	伸び率
売上高												32,194	42,072	130.7	130.7
運営収入	4111											32,194	42,072	130.7	130.7
売上高	4112											0	0		
売上高	4113											0	0		
売上高	4114											0	0		
売上高	4115	△	△	△	△	△	△	△	△	△	△	0	0		
(前年比)													(130.7%)		
純売上高												32,194	42,072	130.7	130.7
変動費															
期首たな卸高												0	0		
給食費	5211											508	572	112.5	112.5
保健衛生費	5212											0	74		
保育材料費	5215											305	445*	145.6	145.6
	5216											0	0		
仕入値引戻し高	5213	△	△	△	△	△	△	△	△	△	△	0	0		
材料仕入高	5412											0	0		
	5414											0	0		
仕入高合計												814	1,091*	134.1	134.1
外注加工費	5441											0	0		
消耗品費	5461											0	0		
												0	0		
その他変動費												0	0		
期末たな卸高		△	△	△	△	△	△	△	△	△	△	0	0		
変動費合計												814	1,091*	134.1	134.1
限界利益率												31,380	40,981	130.6	130.6
												97.5%	97.4%		
固定費(期間費用)															
役員報酬												4,870	11,277*	231.6	231.6
給与・賞与												12,381	18,295*	147.8	147.8
福利厚生費等												2,710	4,786*	176.6	176.6
人件費計												19,962	34,360*	172.1	172.1
労働分配率												63.6%	83.8%		
販売促進費												200	159	79.9	79.9
事務管理諸費												4,990	3,440	68.9	68.9
接待交際費	6223											261	122	46.7	46.7
旅費交通費												1,167	1,730*	148.2	148.2
他の製造経費												0	0		
その他固定費												0	0		
支払利息等												680	1,532*	225.1	225.1
他の営業外損益												-231	-336	-	-
他の固定費計												7,069	6,648	94.0	94.0
減価償却費												2,985	1,772	59.4	59.4
地代家賃・賃借料												490	871*	177.5	177.5
保険料・修繕費												170	203	119.7	119.7
設備費計												3,646	2,847	78.1	78.1
(△)たな卸高増減												0	0		
(前年比)													(143.0%)*		
固定費合計												30,678	43,856*	143.0	143.0
経常利益												701	-2,875	-	-
経常利益率												2.2%	-6.8%		
平均従業員数												10.0人	11.0人	110.0	110.0

注 売上高は行計の伸び(前年比)を起える項目の金額に*を表示しています。

10期比較変動損益計算書グラフ

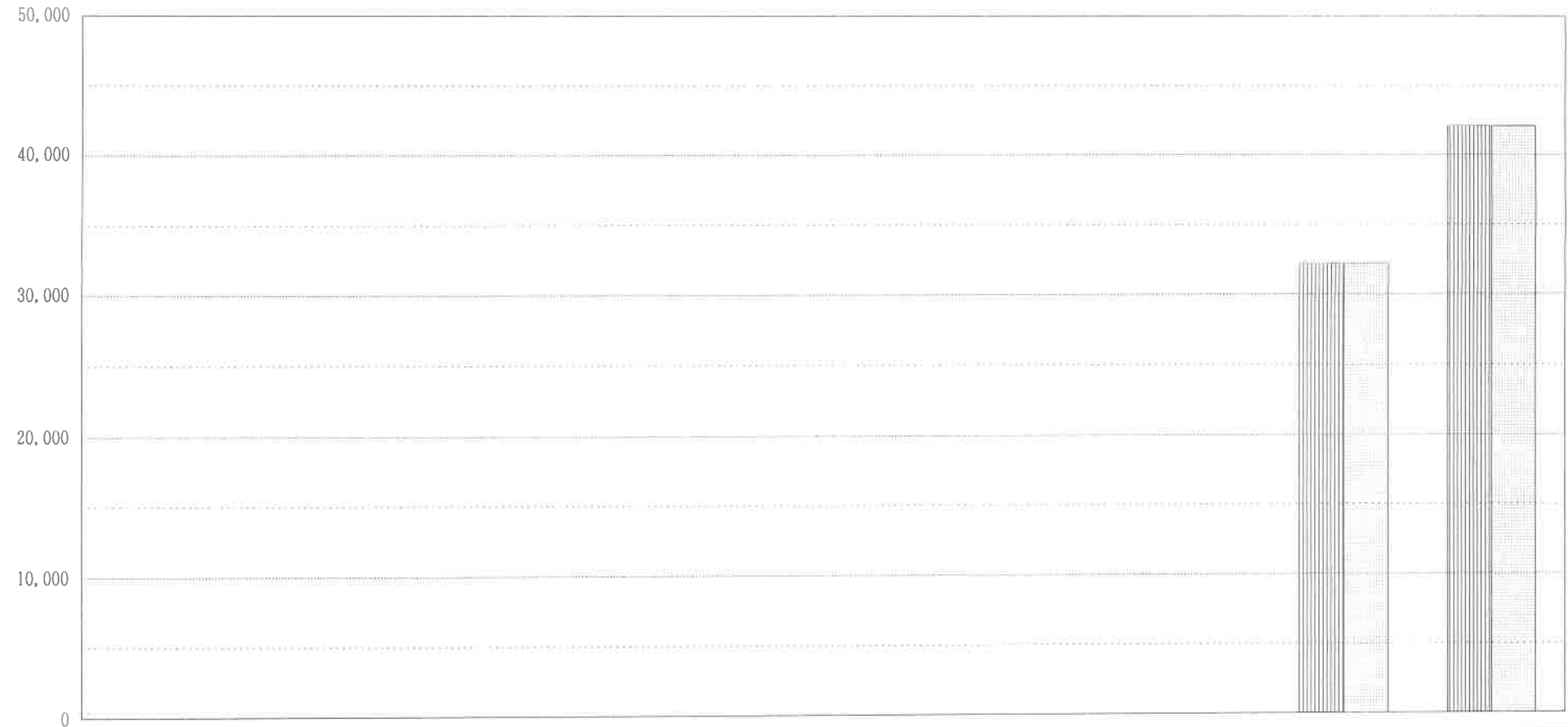
(千円)



グラフ記号	項目	30年 4月から 31年 3月まで	31年 4月から 2年 3月まで	平均 伸び率
◇	売上高 (前年比)	32,194 100	42,072 100 (130.7%)	130.7
□	限界利益 (前年比)	31,380 97	40,981 97 100 (130.6%)	130.6
△	人件費 (前年比)	19,962 62	34,360 82 64 (172.1%)	172.1
*	固定費 (前年比)	30,678 95	43,856 104 98 (143.0%)	143.0
*	経常利益 (前年比)	701 2	-2,875 - 2 (-)	-
	平均従業員数 (増減)	10.0人	11.0人 1.0人	

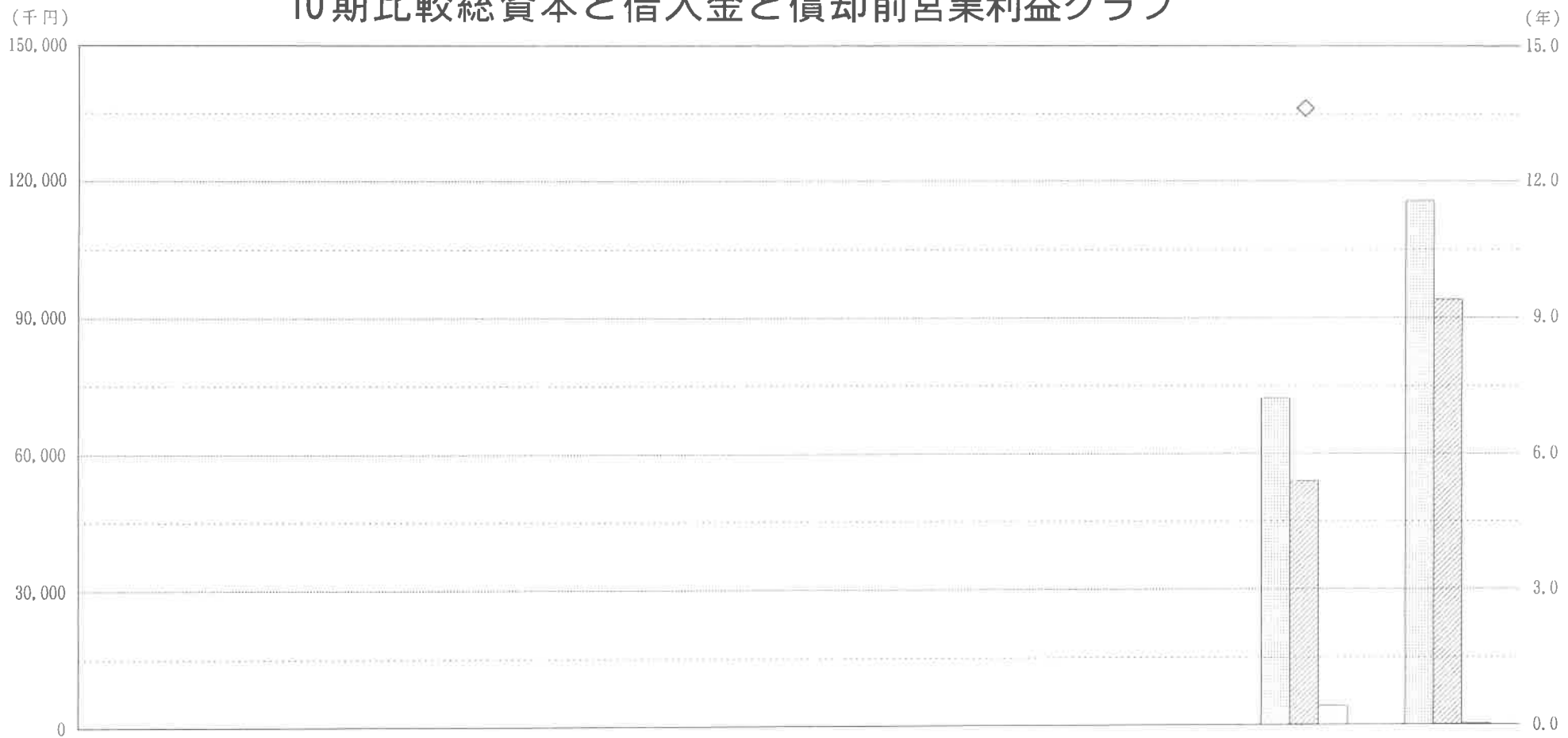
10期比較科目別売上高推移グラフ

(千円)



グラフ記号	項目												30年 4月から 31年 3月まで	31年 4月から 2年 3月まで	平均 伸び率
■	運営収入												32,194	42,072	100
	(前年比)													(130.7%)	130.7
■	売上高												0	0	
	(前年比)														
□	売上高												0	0	
	(前年比)														
■	売上高												0	0	
	(前年比)														
□	売上値戻り高												0	0	
	(前年比)														
□	純売上高												32,194	42,072	100
	(前年比)													(130.7%)	130.7

10期比較総資本と借入金と償却前営業利益グラフ



グラフ記号	項目	31年 3月	2年 3月	平均伸び率
■	総資本	72,384	115,610	159.7
	(前年比)		(159.7%)	
■	短期借入金	0	0	
	(前年比)			
■	長期借入金	53,974	94,000	174.2
	(前年比)		(174.2%)	
	有利子負債	53,974	94,000	174.2
	(前年比)		(174.2%)	
□	償却前営業利益	4,137	92	2.2
	(前年比)		(2.2%)	
◇	債務償還年数	13.6		
	(増減)			

(注) 債務償還年数 = (有利子負債 - 運転資金 - 現預金) ÷ (経常利益 + 減価償却費 - 法人税等) 運転資金 = 売上債権 + たな卸資産 - 買入債務

10期比較経営分析表

経営指標									31年 3月	2年 3月	TKC経営指標 (令和元年版)
収益性	対前年売上高比率(%)									130.7	129.3
	限界利益率(%)								97.5	97.4	95.5
	労働分配率(%)								63.6	83.8	63.4
	固定費増加率(%)									143.0	127.8
	売上高経常利益率(%)								2.2	-6.8	9.5
	損益分岐点売上高(年)(円)								31,474	45,024	31,345
運転資金	売上債権回転期間(日)								0.0	0.0	9.3
	たな卸資産回転期間(日)								0.0	0.0	0.8
	買入債務回転期間(支払基準)(日)								0.0	0.0	42.0
	運転資金の調達高(円)								0	0	-
	運転資金の要調達率(%)								0.0	0.0	2.3
	キャッシュ・フロー(円)								3,451	-1,103	-
生産性	1人当り売上高(年)(円)								3,219	3,824	3,542
	1人当り限界利益(年)(円)								3,138	3,725	3,382
	1人当り人件費(年)(円)								1,996	3,123	2,144
	1人当り経常利益(年)(円)								70	-261	336
安全性	流動比率(%)								967.3	1,214.6	204.7
	当座比率(%)								967.3	1,214.6	173.8
	預金対借入金比率(%)								8.9	6.3	48.4
	借入金対月商倍率(月)								20.1	26.8	5.6
	固定長期適合率(%)								91.4	91.8	75.6
	自己資本比率(%)								3.4	-0.4	25.5

(注) TKC経営指標の値は、保育所：業種コード8531の売上規模（5百万円以上～5千万円未満）の分析値を表示しています。

10期比較企業格付推移グラフ(定量格付)



項 目	配点	31年 3月		2年 3月	
		分析値	スコア	分析値	スコア
自己資本比率	10	3.4	0	-0.4	0
ギアリング比率	12	2,187.4	0	0.0	0
安全性スコア	22		0		0
売上高経常利益率	5	2.2	2	-6.8	0
総資本経常利益率	5	1.0	1	-2.5	0
当期純利益の推移	5	1期黒字	1		0
収益性スコア	15		4		0
経常利益増加率	4		0	-509.6	0
自己資本額	13	2,467	1	-489	0
売上高	8	32,194	0	42,072	0
成長性スコア	25		1		0
債務償還年数	15	13.6	3		0
イテレスト・カバー・レシオ	8	1.7	3	-1.1	0
償却前営業利益	15	4,137	1	92	1
債務償還能力スコア	38		7		1
定量格付	100		12		1
債務者区分			要注意先以下		要注意先以下

(注1)企業格付(定量格付)の判定は、定量分析に基づいており、定性分析は含めていません。

(注2)債務者区分の判定は、延滞や条件変更等がないものとして判定しています。

資金源泉使途対応表(1)

□資金源泉使途・当期対応表 (平成31年4月1日～令和2年3月31日)

(単位千円)

源泉	使 途	基 礎 資 本				財 務 資 本				運 転 資 本					合 計
		税 引 前 当期純損失	法 人 税 等 支 払	株 主 配 当 ・ 役 員 賞 与 等	固 定 ・ 繰 延 資 産 の 増 加	長 期 借 入 金 等 の 減 少	そ の 他 固 定 負 債 の 減 少	短 期 借 入 金 ・ 割 手 等 の 減 少	定 期 性 預 金 の 増 加	そ の 他 流 動 負 債 の 減 少	買 入 債 務 の 減 少	そ の 他 流 動 資 産 の 増 加	た な 卸 資 産 の 増 加	売 上 債 権 (含 割 手 等) の 増 加	
基 礎 資 本	税 引 前 当 期 純 利 益														0
	減 価 償 却 費	1,772													1,772
	資 本 金 ・ 法 定 準 備 金 の 増 加														0
	固 定 ・ 繰 延 資 産 の 減 少														0
財 務 資 本	長 期 借 入 金 等 の 増 加	1,103	234		38,688										40,026
	そ の 他 固 定 負 債 の 増 加				2,904										3,117
	短 期 借 入 金 ・ 割 手 等 の 増 加														0
	定 期 性 預 金 の 減 少														0
運 転 資 本	そ の 他 流 動 負 債 の 増 加														288
	買 入 債 務 の 増 加														0
	そ の 他 流 動 資 産 の 減 少														0
	た な 卸 資 産 の 減 少														0
	売 上 債 権 (含 割 手 等) の 減 少														0
	現 金 ・ 預 金 の 減 少														0
合 計	2,875	234	0	41,592	0	0	0	0	0	0	0	0	0	3,405	48,107

